



Администрация Пермского муниципального округа Пермского края
Комитет имущественных отношений

РАСПОРЯЖЕНИЕ

08.02.2024

№ 328

Об установлении публичного сервитута на часть земельного участка

В соответствии со ст. 23, гл. V.7 Земельного кодекса Российской Федерации, Федеральным законом от 25.10.2001 № 137-ФЗ «О введении в действие Земельного кодекса Российской Федерации», пп. 3.2.5 п. 3.2 разд. 3 Положения о комитете имущественных отношений администрации Пермского муниципального округа, утвержденного решением Думы Пермского муниципального округа Пермского края от 29.11.2022 № 48, на основании ходатайства публичного акционерного общества «Россети Урал» (ИНН 6671163413, ОГРН 1056604000970) (далее - ПАО «Россети Урал») от 25.01.2024 № 737:

1. Установить в интересах ПАО «Россети Урал» публичный сервитут площадью 17 кв.м на часть земельного участка:

- с кадастровым номером 59:32:0000000:6590 (17 кв.м) (входит в единое землепользование с кадастровым номером 59:32:0000000:5), расположенный по адресу: Пермский край, р-н Пермский.

Цель: Подключения (технологического присоединения) к сетям инженерно-технического обеспечения «Строительство КЛ 0,4 кВ от РУ 0,4 кВ ТП-6935, установка оборудования учета э/э в РУ 0,4 кВ ТП-6935; Реконструкция ТП-6935 (замена трансформатора) для электроснабжения кафе по адресу: Пермский край, г. Пермь, ул. Героев Хасана, дом № 120 (кад. номер зем. участка 59:01:0000000:477)».

Срок: 49 лет.

2. Утвердить границы публичного сервитута земельного участка, указанного в п. 1 настоящего распоряжения, согласно прилагаемой схеме расположения границ публичного сервитута.

3. Срок, в течение которого использование указанного в п. 1 настоящего распоряжения земельного участка в соответствии с их разрешенным использованием будет невозможно или существенно затруднено в связи с осуществлением сервитута – не установлен.

4. Порядок установления зон с особыми условиями использования территорий и содержание ограничений прав на земельные участки в границах таких зон установлен Постановлением Правительства РФ от 24.02.2009 № 160 «О порядке установления охранных зон объектов электросетевого хозяйства и особых условий использования земельных участков, расположенных в границах таких зон».

5. Плата за публичный сервитут устанавливается в соответствии с Федеральным законом от 29.07.1998 № 135-ФЗ (ред. от 19.12.2022) «Об оценочной деятельности в Российской Федерации» и методическими рекомендациями, утверждёнными приказом Минэкономразвития России от 04.06.2019 № 321.

6. Комитету имущественных отношений администрации Пермского муниципального округа в течение 5 рабочих дней со дня подписания настоящего распоряжения:

6.1. направить настоящее распоряжение в Управление Федеральной службы государственной регистрации, кадастра и картографии по Пермскому краю;

6.2. направить настоящее распоряжение в ПАО «Россети Урал», а также сведения о лицах, являющихся правообладателями земельных участков, сведения о лицах, подавших заявления об учете их прав (обременений прав) на земельные участки, способах связи с ними, копии документов, подтверждающих права указанных лиц на земельный участок;

6.3. разместить настоящее распоряжение на официальном сайте Пермского муниципального округа в информационно-телекоммуникационной сети Интернет <https://permokrug.ru>.

7. Настоящее распоряжение вступает в силу со дня его подписания.

8. Контроль исполнения распоряжения возложить на заместителя председателя комитета М.В. Королеву.

Председатель комитета



Е.А. Демидова

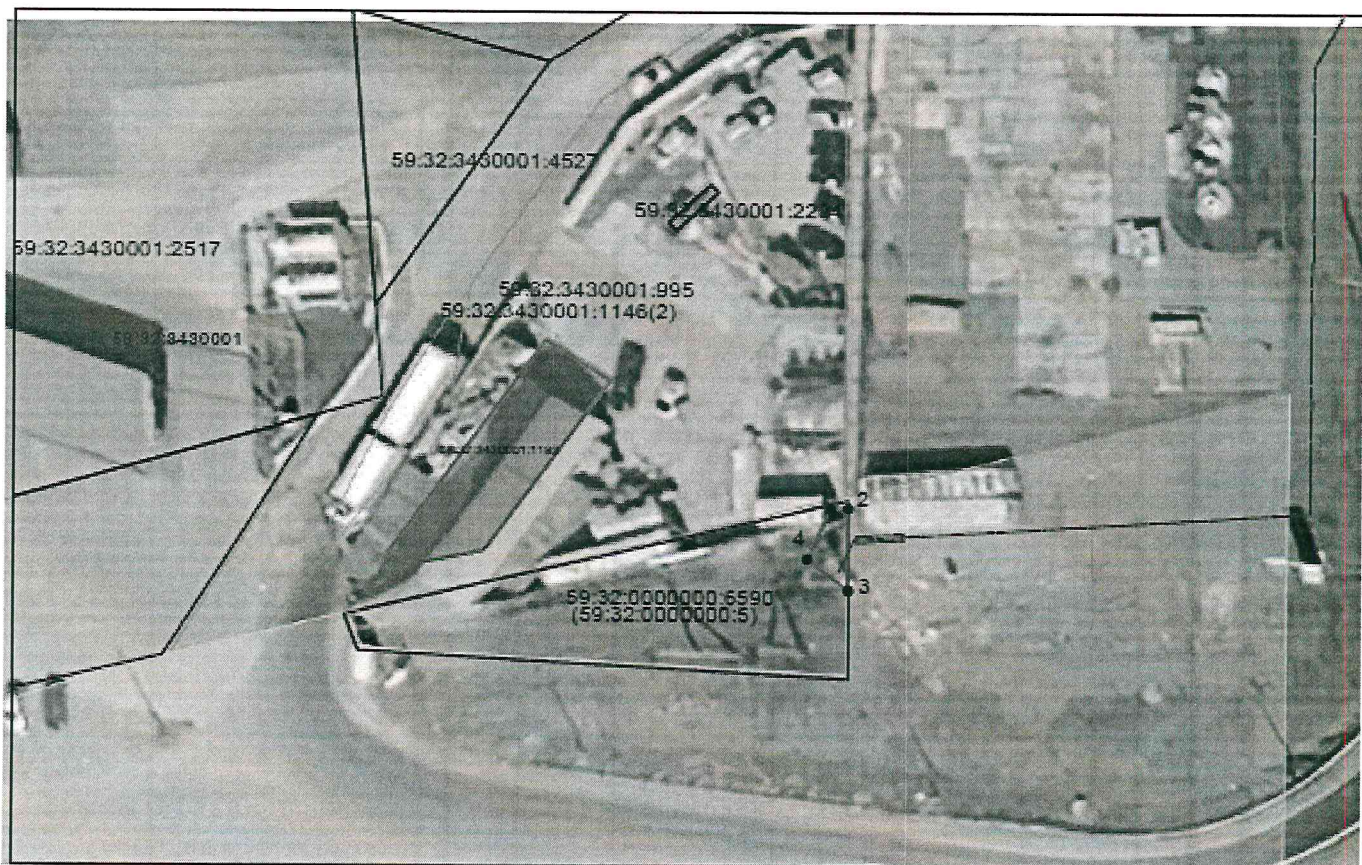
Приложение № 1
к распоряжению
комитета имущественных
отношений администрации
Пермского муниципального округа
от 08.02.2024 № 328

СХЕМА РАСПОЛОЖЕНИЯ ГРАНИЦ ПУБЛИЧНОГО СЕРВИТУТА

«Строительство КЛ 0,4 кВ от РУ 0,4 кВ ТП-6935, установка оборудования учета э/э в РУ 0,4 кВ ТП-6935; Реконструкция ТП-6935 (замена трансформатора) для электроснабжения кафе по адресу: Пермский край, г. Пермь, ул. Героев Хасана, дом № 120 (кад. номер зем. участка 59:01:0000000:477)»

Местоположение: Пермский край, Пермский район (59:32:0000000:6590 (59:32:0000000:5))

Площадь земель или части земельного участка, кв.м. : 17



Условные обозначения:

- граница публичного сервитута
- - - граница земельного участка, сведения которого внесены в ЕГРН
- проектное местоположение инженерного сооружения
- 59:32:3430001 обозначение кадастрового квартала
- 59:32:0000000:5 обозначение кадастрового номера земельного участка

№№ точек	X	Y
1	510051.19	2233363.61
2	510051.28	2233365.10
3	510043.48	2233365.12
4	510046.50	2233361.52
1	510051.19	2233363.61